

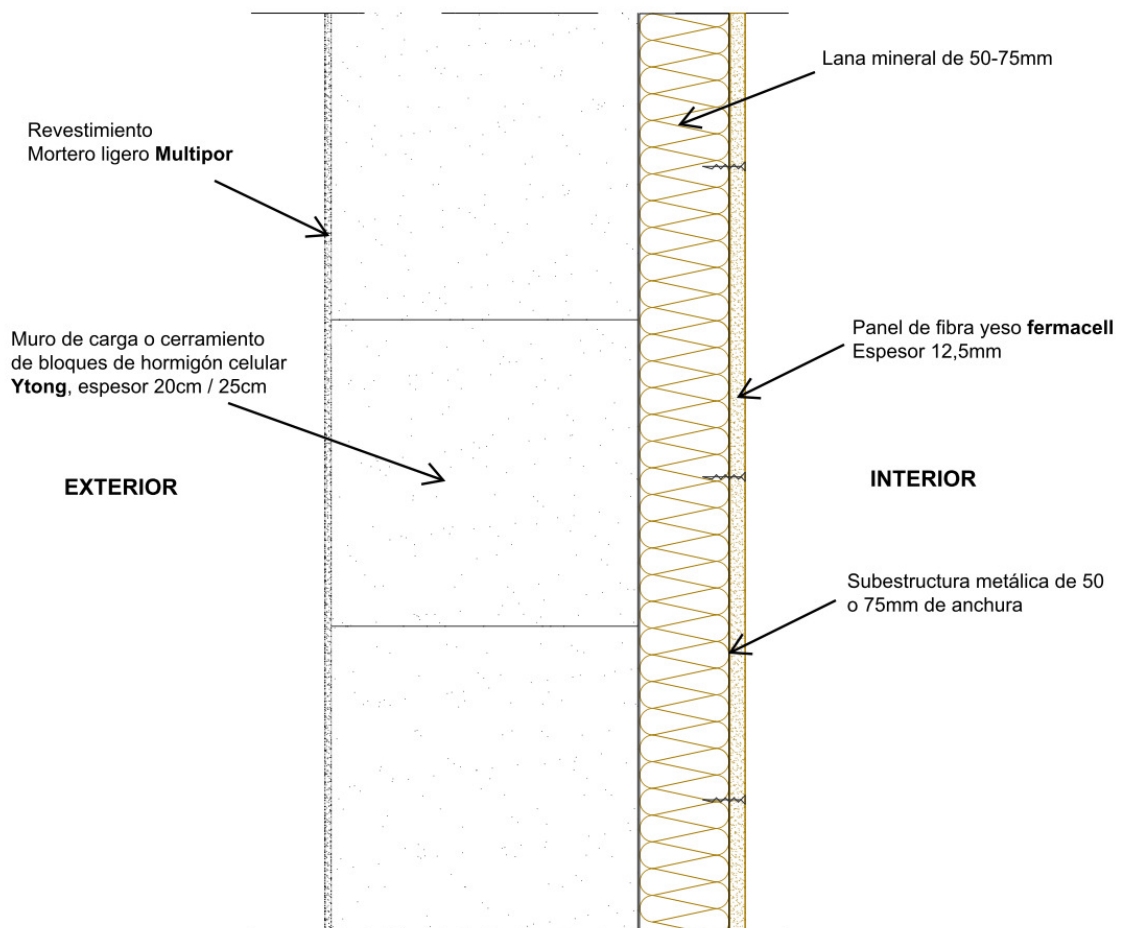
Sistema de fachada híbrido Ytong – fermacell

El sistema de fachada híbrido **Ytong-fermacell** combina lo mejor del sistema de muros de carga **Ytong** con las ventajas que ofrecen los trasdosados de tabiquería seca con paneles de fibra yeso fermacell.

Descripción de la solución:

Muro de carga o cerramiento exterior de bloques aislantes de hormigón celular **Ytong** de 20 o 25cm de espesor con revestimiento exterior de mortero ligero **Multipor**, trasdosado interior autoportante con panelado simple de fibra yeso fermacell de 12,5mm de espesor sobre perfilaría de 50mm o 75mm de espesor y lana mineral en la cámara.

Esquema:



Ventajas:

- Muro de carga **Ytong** combina resistencia estructural con elevado aislamiento térmico. Combinación única en el mercado.
- También compatible con estructuras tradicionales de forjados y pilares de hormigón armado
- Muy baja transmitancia térmica de la solución integral de cerramiento en espesor reducido

Ejemplos	Lana mineral en cámara	Espesor total	Transmitancia térmica U
Ytong 20cm + trasdosado fermacell 62,5mm (50+12,5)	50mm	262,5mm	0,27 W/m ² K
Ytong 20cm + trasdosado fermacell 87,5mm (75+12,5)	60mm	287,5mm	0,25 W/m ² K
Ytong 25cm + trasdosado fermacell 62,5mm (50+12,5)	50mm	312,5mm	0,23 W/m ² K
Ytong 25cm + trasdosado fermacell 87,5mm (75+12,5)	60mm	337,5mm	0,21 W/m ² K

- Gran parte del aislamiento térmico está en la parte exterior, con la ventaja de no existir riesgo de condensaciones y minimizarse los puentes térmicos
- Transpirabilidad de cada capa del cerramiento = confort climático en el interior
- Excelente aislamiento acústico, hasta 58 dBA a ruido de tráfico (Ra,tr)
- Minimización de la transmisión de ruidos por flancos en separación de viviendas
- Elevada resistencia de los paneles de fibra yeso **fermacell**, tanto a impactos como a cargas, muy superior a la de las placas de yeso laminado
- Sin necesidad de rozas para las instalaciones

Para más información visite nuestra página web www.ytong.es / www.fermacell.es y contacte con el delegado de ventas de la zona.